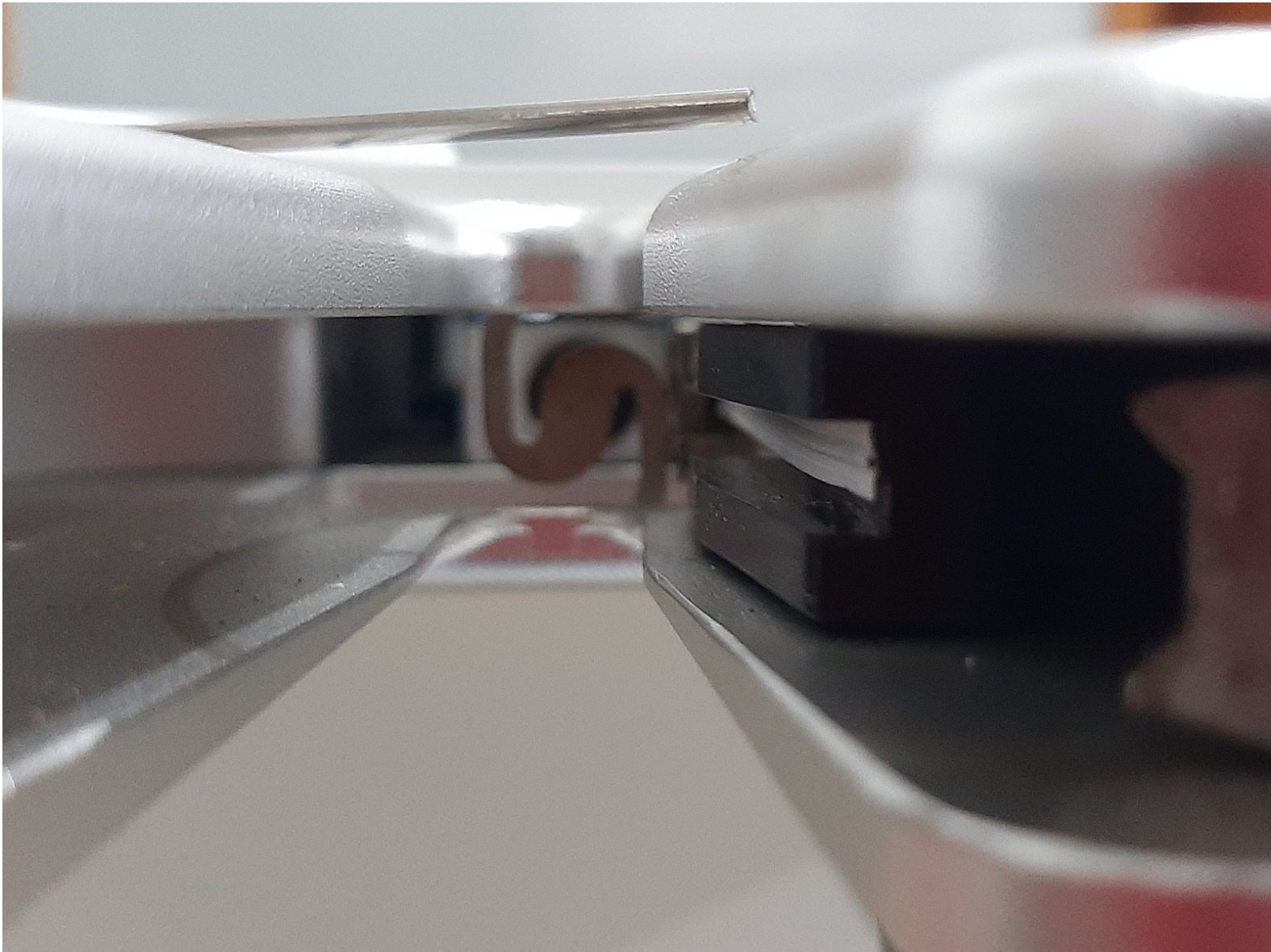




Enrolador fora de posição

Enrolador fora de posição

Redigido por: Manutenção Lacito

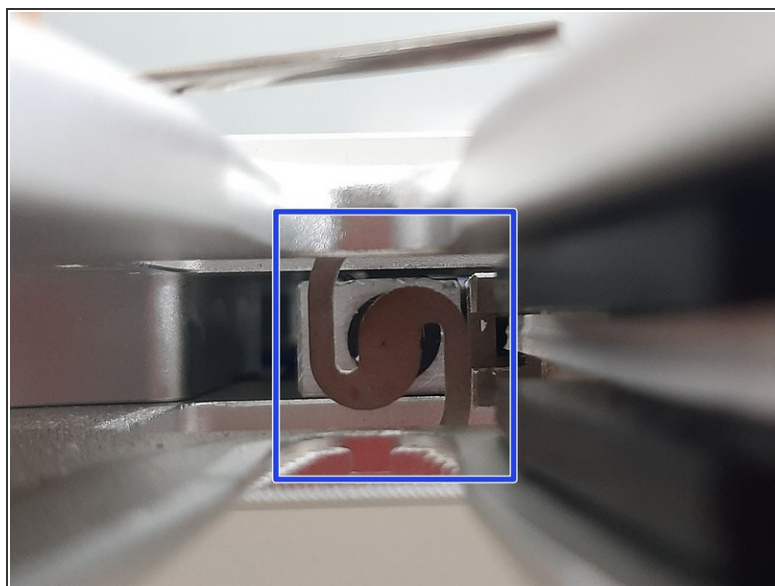
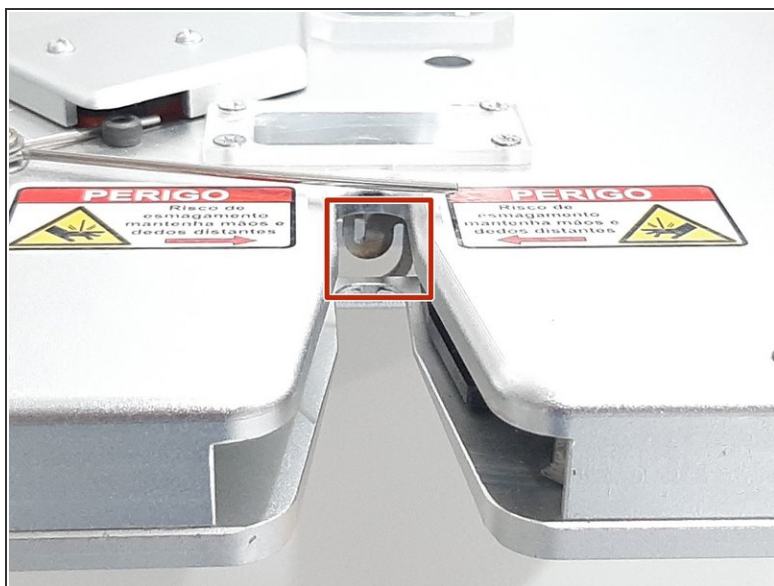




PEÇAS:

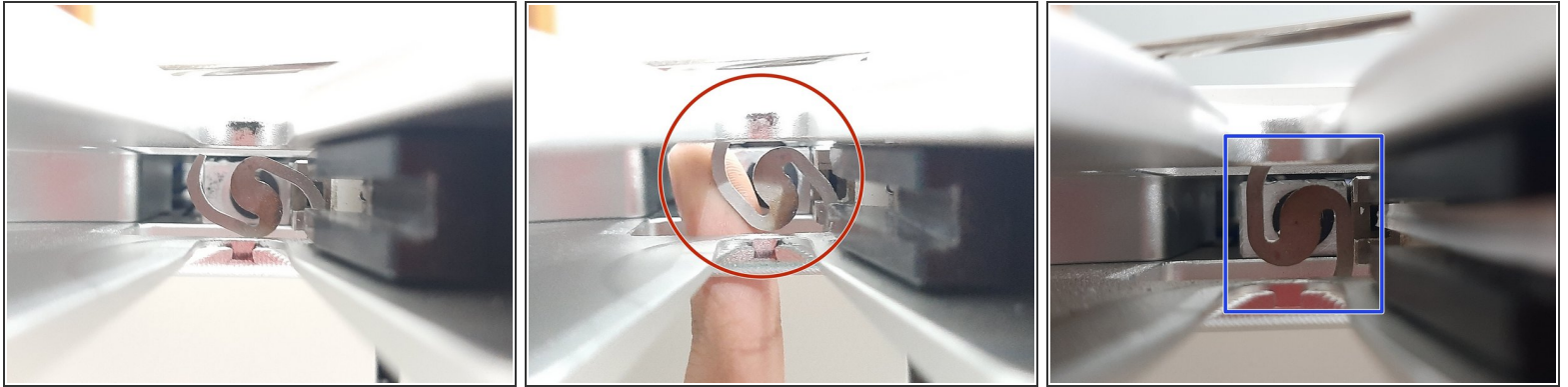
- Enrolador (1)
-

Passo 1 — Enrolador fora de posição



- ⓘ O Enrolador é a peça principal da máquina responsável por dar as voltas de fechamento.
- A posição do Enrolador deve ser sempre a mesma, no caso o mesmo deve ficar em 90º graus, com uma aba para cima e a outra aba para baixo. (Foto 2)
- ➡ Caso o Enrolador esteja em uma posição diferente da mostrada na Foto 2, siga o próximo passo

Passo 2



i Caso o Enrolador esteja na posição errada como demonstrada na Foto 1, siga esse Passo

⚠ **TODA ESSA OPERAÇÃO DEVE SER REALIZADA COM A MAQUINA DESLIGADA**

- E com a máquina desligada, podemos acessar o Enrolador por um vão que se encontra abaixo da peça, Então com o Dedo Indicador acesse esse vão e gire o Enrolador até a posição correta, (Foto 2)
- O Enrolador deve ficar na mesma posição da Foto 3, com uma aba para cima e outra para baixo.

⚠ **TODA ESSA OPERAÇÃO DEVE SER REALIZADA COM A MAQUINA DESLIGADA**

Passo 3



- Após isso teste a maquina, caso a mesma continue com problema entre em contato com a Lacito.